

# 飯能所沢線 3-1工区 イメージ図



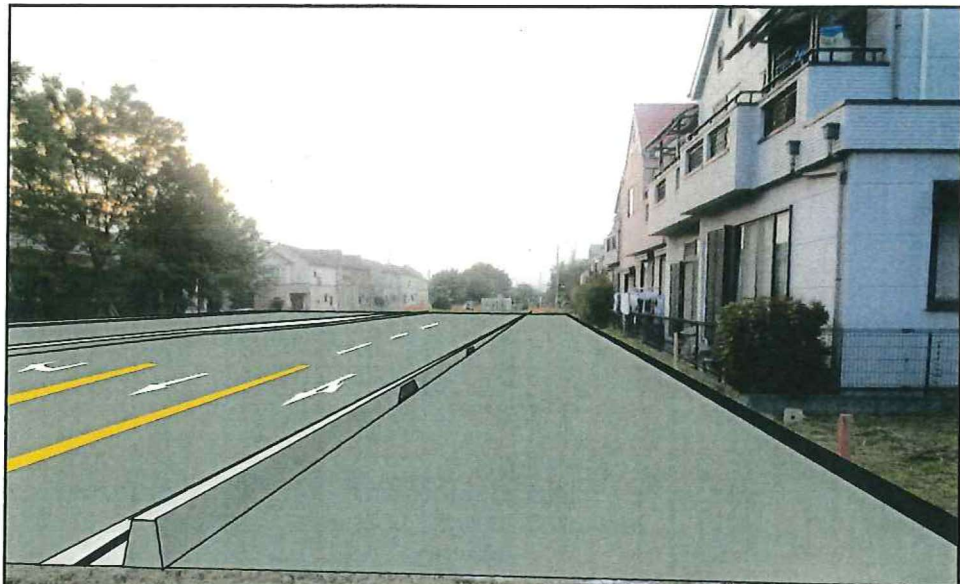
## 【ご注意いただきたいこと】

- 皆さまに、新設道路のイメージを持っていただくために作成した図であり、今後の協議・要望等により、完成する道路が、このイメージ図と異なってくる可能性があります。ご了承ください。
- 作成日 平成28年10月25日

## ①-1 供用開始時 イメージ

- ※必要に応じ、遮音壁、目隠し、街路灯等が付く場合があります。
- ※今年度の工事では、路面標示は行いません。



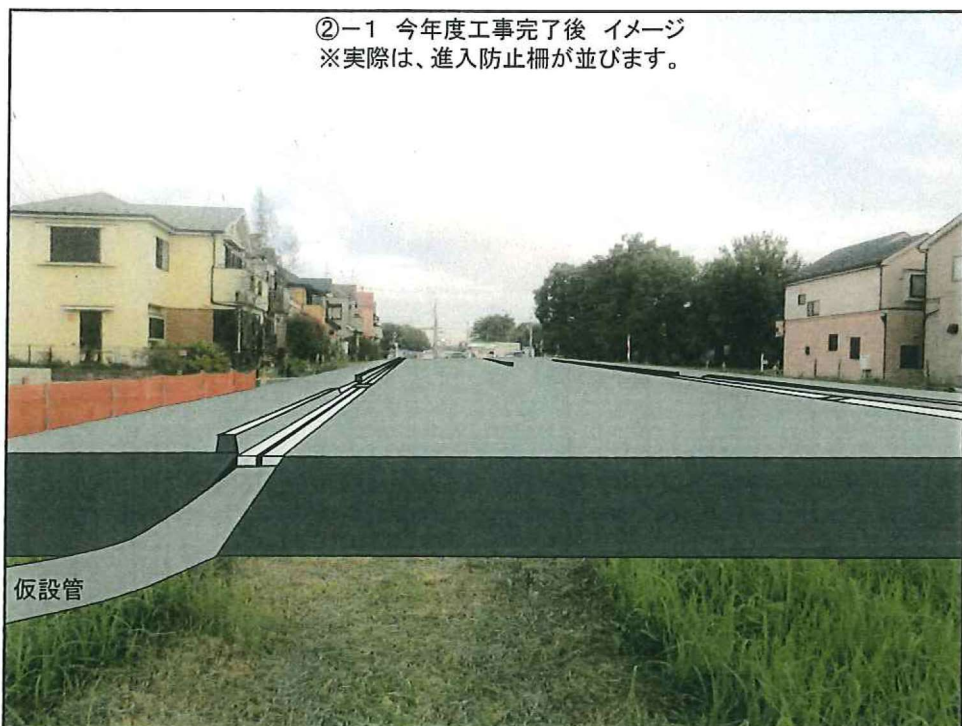


①-2 イメージ(飯能所沢線右側 松が丘東交差点側から)  
歩道と宅地の境界部に、水をせき止めるため、アスファルト製の  
縁石を設けます。



アスカーブ【参考】

②-1 今年度工事完了後 イメージ  
※実際は、進入防止柵が並びます。



仮設管

②-2 供用開始時

※必要に応じ、遮音壁、目隠し、街路灯等が付く場合があります。  
※今年度の工事では、路面標示は行いません。



市道5-132号線 交差部



③北側 傾斜路のイメージ(修正)

飯能所沢線の本線に、転落防止柵を設置します。

■ 様宅沿いに目隠し板(材質:要検討)を設置します。



⑤今回工事後のイメージ  
※開通時には、目隠し、遮音壁等が付く場合があります。

